

Die wichtigsten Informationen:

Dauer

Das Angebot findet einmal wöchentlich statt und dauert 45 Minuten. Das Projekt ist inhaltlich auf ein Jahr angelegt. Ein zweites Jahr kann angeschlossen werden.

Termin

Das Projektangebot wird in den Tagesablauf des Kindergartens integriert. Das Projekt kann sowohl vormittags als auch nachmittags durchgeführt werden. Die genauen Termine erfolgen in Absprache zwischen Kindergarten- und Musikschulleitung. Das musikalische Angebot findet während der üblichen Schulzeiten statt; Ferien und gesetzliche Feiertage sind ausgenommen.

Beginn

Zum 1. Mai eines jeden Jahres oder nach Absprache.

Ort

In Ihrem Kindergarten.

Abmeldung

Automatisch mit Ablauf des einjährigen Angebotes.

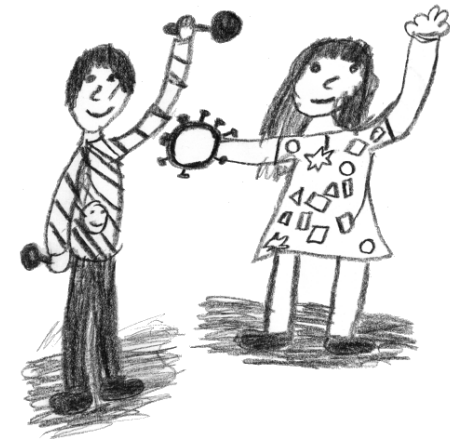
Eine Abmeldung während des einjährigen Unterrichts ist nur in schriftlicher Form bis zum 15.09. für den 31.10. und bis zum 15.03. für den 30.04. eines Jahres möglich.

Außerhalb dieser Kündigungszeiten werden bei Wohnort- bzw. Kindergartenwechsel Abmeldungen zum Monatsende akzeptiert.

EMU

Elementare Musikerziehung im Kindergarten

Ein Gemeinschaftsprojekt von
Tageseinrichtungen für Kinder
und Musikschule



Was ist EMU

EMU – Elementare musische Erziehung im Kindergarten.

Der Musikpädagoge/Musikpädagogin der Musikschule und die sozialpädagogische Fachkraft des Kindergartens legen gemeinsam die Themen des Angebotes fest. Diese Themen sind abgestimmt auf das jeweilige Projekt des Kindergartens. Das Projekt steht allen Kindern der Einrichtung offen.

Ziele

Ziel von EMU ist die musische und musikalische Förderung der Kinder als Teil der ganzheitlichen Bildung und Erziehung im Kindergarten. Durch die gleichzeitige Qualifizierung des pädagogischen Personals im musikalischen Bereich ist sichergestellt, dass die Selbstbildungsprozesse des Kindes im Alltag unterstützt und begleitet werden.

Inhalte von EMU

Es findet eine ganzheitliche Förderung unter Berücksichtigung unterschiedlicher Bildungsbereiche statt, z. B. Sprache, Bewegung, Kreativität, Natur, kulturelle Umwelt usw.

Die Kinderstimme als wichtiges Ausdrucksmittel soll durch Lieder, Verse und Geschichten erfahren und gefördert werden. Wir musizieren auf elementaren Instrumenten (Stabspielen, kleinem Schlagwerk und selbstgebaute Instrumenten), üben Einzel- und Zusammenspiel und setzen Musik in Bewegung und Bilder um. Wir hören Musik, um das Gehör zu wecken und zum eigenen Musizieren anzuregen.

Welche Kinder können teilnehmen?

Alle Kinder eines Kindergartens, die Lust und Spaß am Singen, Tanzen und Musizieren haben.

Wo kann man sich näher informieren über EMU?

Nähere Einzelheiten erfahren Sie beim Elternabend im Kindergarten, von dem Musikschullehrer/der Musikschullehrerin und der sozialpädagogischen Fachkraft Ihres Kindes. Der Termin wird rechtzeitig im Kindergarten bekanntgegeben.

Was kostet EMU?

Modell A

Bei Pauschalverträgen mit dem Kindergarten, Förderverein o. a. beträgt die Jahresgebühr 2.400 € (**monatlich 200 €**).

Modell B

Es wird ein Jahresentgelt von 252 € pro Kind berechnet (**monatlich 21 €**).

Um auch Kindern, deren Eltern nicht über genügend finanzielle Möglichkeiten verfügen, eine Teilnahme zu ermöglichen, werden Sozialermäßigungen gewährt.

Für Schüler aus förderungsfähigen Familien wird das Schulgeld um 50 % ermäßigt (Ausweis des Jugendamtes erforderlich). Für Schüler aus Familien, die Leistungen nach dem SGB II oder dem SGB XII beziehen, wird das Schulgeld um 100 % ermäßigt. Die Ermäßigung wird auf schriftlichen Antrag gewährt.

Wenn zwei oder mehr Kinder einer Familie die Musikschule besuchen, ermäßigt sich das Schulgeld

bei 2 Kindern um 15 % je Kind,
bei 3 Kindern um 25 % je Kind,
bei 4 Kindern um 30 % je Kind,
bei 5 und mehr Kindern um 35 % je Kind.

Wann und wo kann man sich anmelden?

Geben Sie das beiliegende Anmeldeformular bis spätestens 31.03. des Kalenderjahres im Kindergarten ab.

Ihre Ansprechpartnerin im Kindergarten ist die Leiterin.

(Stempel der Tageseinrichtung)

Musikschule der Stadt Mönchengladbach:

Lüpertzender Straße 83

41050 Mönchengladbach

Tel.: 0 21 61/25 64 31

Fax.: 0 21 61/25 64 49

E-Mail: Musikschule@moenchengladbach.de

www.musikschule-moenchengladbach.de

Herausgeber:

Stadt Mönchengladbach

Der Oberbürgermeister

Fachbereich Weiterbildung und Musik

- Musikschule -